

セルフ de エクステリア

Process-1 【スマホ写真を送信で無料イメージスケッチが届きます】

全国対応設計

外構デザインイメージを
お気軽に入手



専門スキルでお手伝い

お施主様セルフ監修を
工事完了までサポート



セルフ de エクステリア とは？

「こだわりのエクステリアを叶えたいけれど、納得ゆくデザインに出会えない」

「ハウスメーカーの見積は高い、けれども外構デザインは妥協したくない」

「自分自身でできることを駆使して、住まいづくりをもっと楽しみたい」

そんなお施主様へ向け、Scale-5 が専門スキルでお手伝いします。

「お施主様のセルフ監修 + 地元施工会社への直接発注」により中間マーヅンをカット。

お手元の外構見積マイナス 50 万円（※注）を目指す、新築エクステリアの新しいつくり方です。

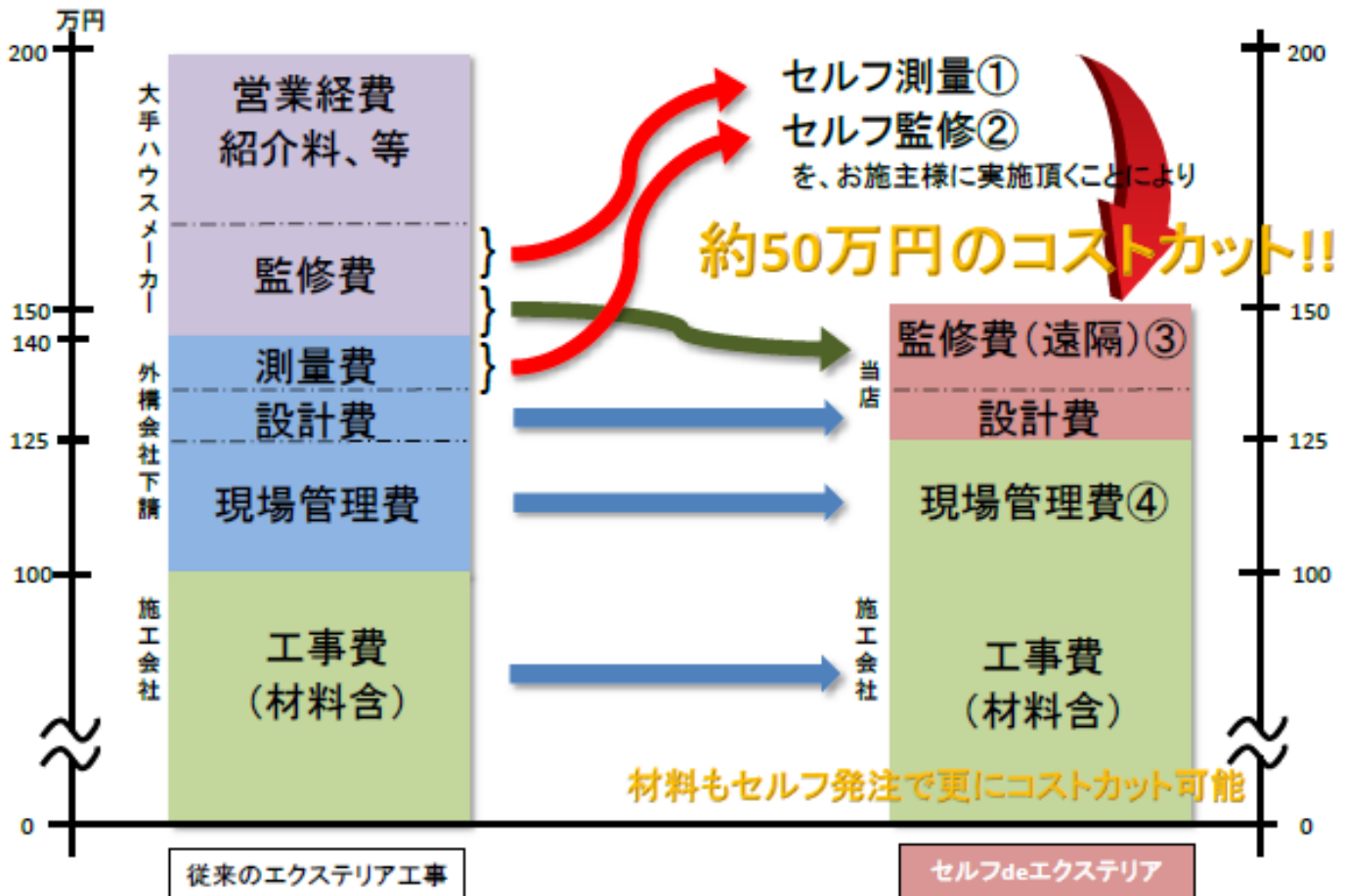
全国対応。まずはお気軽に「無料イメージスケッチ」をご依頼ください。

（※注：大手ハウスメーカー作成の見積、及び外構工事の平均価格を 200 万円として設定しております。）



➤ Scale-5 代表 川崎佳史

お施主様が支払う金額の比較



- ①セルフ測量とは？・・・Scale-5が指定する箇所の簡易的な計測を、お施主様におこなっていただきます。
- ②セルフ監修とは？・・・工事中の現場写真の撮影をお施主様がおこない、Scale-5に都度お送りいただきます。
- ③監修費(遠隔)とは？・・・施工会社の見積や工事中的の写真など、プロ目線チェック&アドバイスいたします。
- ④現場管理費とは？・・・元請となった施工会社が工程管理・品質管理を自社でおこなう為の費用です。

スマホ写真を送信で
無料イメージスケッチが届きます

Scale-5
スケールファイブ
Garden & Exterior Design Labo.

Step 1 **まずは E-mail・お電話などでご質問・ご要望をお寄せください**

- 店舗へのお問い合わせ方法

ホームページのお問い合わせフォーム：<http://scale5.com/contactus>

E-mail アドレス：scale5yk@gmail.com

Step 2 **建物（敷地）の写真・ご要望などを E-mail で送信してください**

- ① 両隣のお宅が少し写っている前面道路からの建物の写真（地上高 1500mm にて：携帯電話にて可）



- ② 施工を考えている場所の中心から東西南北方向の写真（地上高 1500mm にて：携帯電話にて可）



- ③ ご予算とデザインに関するご希望

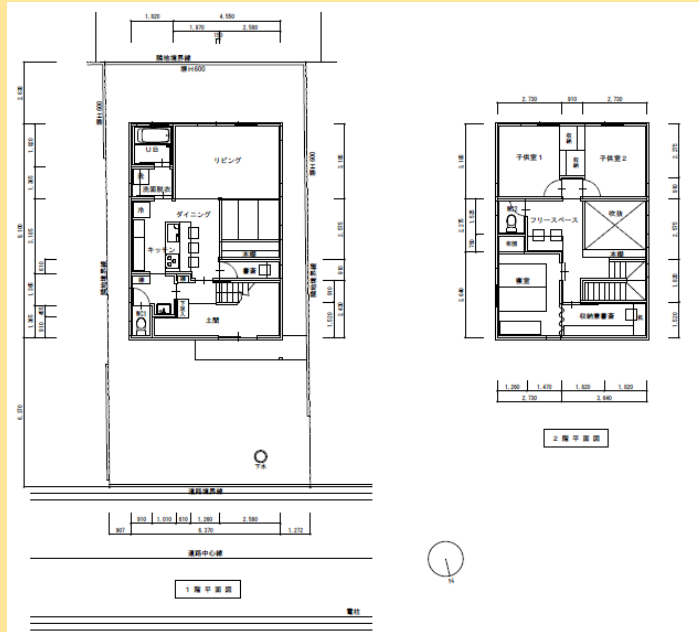
（例：ファサードにはレンガ素材をふんだんに使いたい、駐車場は3台分ほしい等）

スマホ写真を送信で
無料イメージスケッチが届きます

Step
3

建物図面のうち必要なページ、及び詳しい設計条件を送信してください

(ハウスメーカーのご担当者様より当店のメールアドレス宛に送付いただくことをお勧めします)



画像は一例です

当店デザイナーが頂いた情報をもとに無料イメージスケッチを制作・送付いたします。

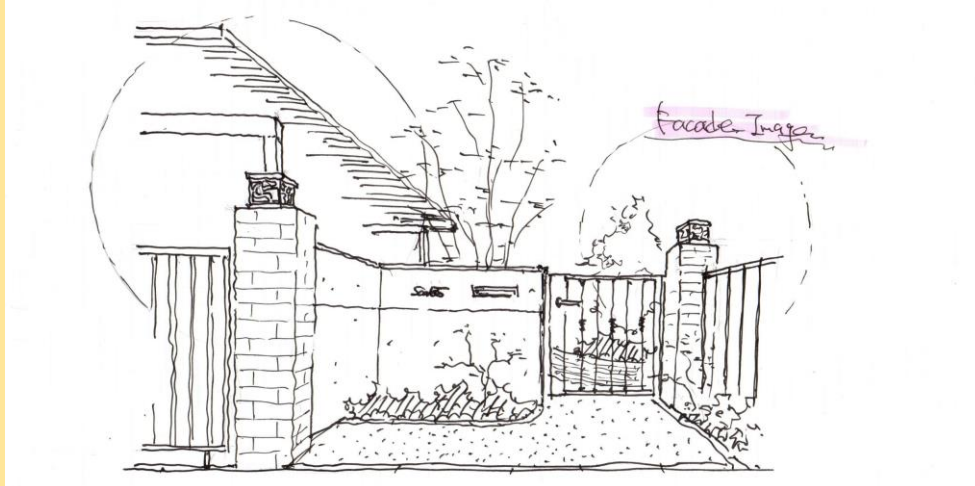
Step
3
にて平面図を送信頂いたお施主様には、合わせて

「概略積算書」「セルフ測量箇所」「エクステリア設計費 (¥250,000~)」を送信させていただきます。

- 制作には3日ほど頂戴いたします。
- 完成した無料イメージスケッチと、その他資料はE-mailにて送信させていただきます。
- 送付するデータはPDF形式とさせていただきます。

スマホ写真を送信で
無料イメージスケッチが届きます

参考①：無料イメージスケッチ（一例）

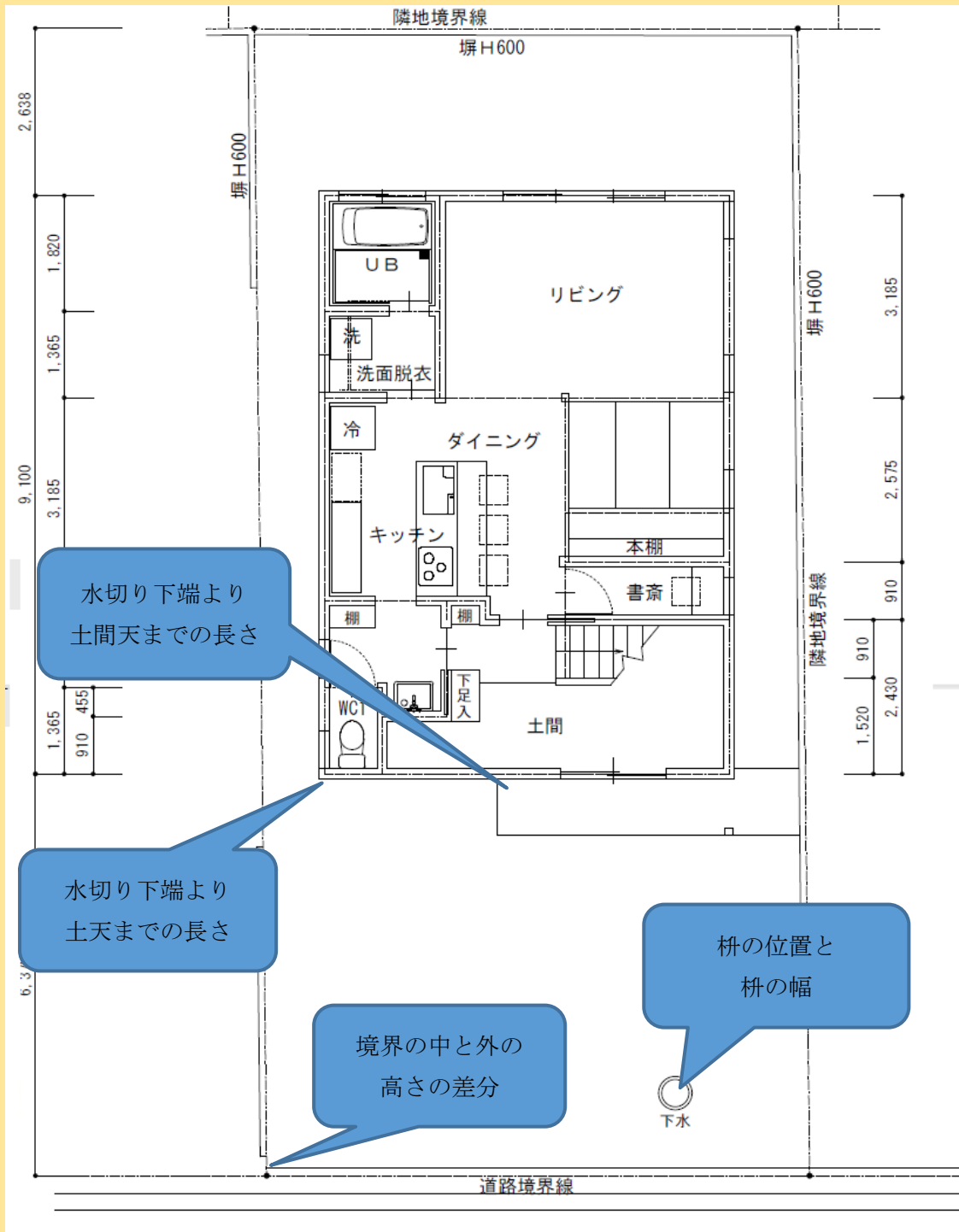


参考②：概略積算書（一例）

概略積算書					
金沢太郎 様邸				御見積NO	
				Garden & Exterior Design Labo. Scale-5	
下記の通り御見積り申し上げます					
工事場所	金沢市	概略積算金額	¥2,706,000	円	
工事期間	成行	工事合計金額	¥2,460,000	円	
有効期限	1ヶ月以内	消費税(10%)	¥246,000	円	
NO.	工事名及び品名	仕様	数量	単位	金額
1	土工事	重機回送・重機燃料・残土処分・砕石・客土	—	式	¥270,000
2	角柱工事	角柱基礎・レンガ積 3か所	—	式	¥160,000
3	門袖工事	基礎・CB積・モルタル下地・塗壁・ポスト・表札	—	式	¥250,000
4	門扉工事	アルミ鋳物(片開き)・鋳物フェンス	—	式	¥140,000
5	カーポート工事	2台分(確認申請別途)	—	式	¥360,000
6	オーバーゲート工事	電動ハイルーフ	—	式	¥370,000
7	アプローチ工事	洗出し・方形石材貼り	—	式	¥340,000
8	駐車場工事	土間コンクリート金ゴテ仕上げ	—	式	¥180,000
9	飛石工事	560角天然石材敷き	—	式	¥40,000
10	給排水工事	立水栓・ガーデンパン・設備工事	—	式	¥90,000
11	電気工事	置き型ライト3灯・センサータイマー・配管・配線	—	式	¥120,000
12	植栽工事	高木2・生垣・グラントカバー類・施肥	—	式	¥140,000
総合計					¥2,460,000

スマホ写真を送信で
無料イメージスケッチが届きます

参考③：セルフ測量箇所（以下は一例です：実際は、更に細かく測量頂きます）



セルフ de エクステリア

Process-2 【安心の図面修正（1回）付きパック料金です】

全国対応設計

外構デザインイメージを
お気軽に入手



専門スキルでお手伝い

お施主様セルフ監修を
工事完了までサポート

5-181

Step
1

工事に必要な地元施工会社をセルフリサーチ後、設計費をお振込みください

Process-1 でお渡しした「概略積算書」に記載のある工種の項目をご確認頂き、
記載された工事内容が、お近くの各施工会社様にて工事可能か、ご確認下さい。

概略積算書

御見積NO. _____

金沢太郎 様邸

下記の通り御見積り申し上げます

工事場所 金沢市 概略積算金額 ¥2,706,000 円

工事期間 成行 工事合計金額 ¥2,460,000

有効期限 1ヶ月以内 消費税(10%) ¥246,000

NO.	工事名及び品名	仕	単	式	単
1	土工事	重機用土留め・土留め・砕石・客土	—	式	
2	角柱工事	角柱基礎・レンガ積 3か所	—	式	¥160,000
3	門袖工事	基礎・CB積・モルタル下地・塗壁・ポスト・表札	—	式	¥250,000
4	門扉工事	アルミ鋳物(片開き)・鋳物フェンス	—	式	¥140,000
5	カーポート工事	2台分(確認申請別途)	—	式	¥360,000
6	オーバーゲート工事	電動ハイルーフ	—	式	¥370,000
7	アプローチ工事	洗出し・方形石材貼り	—	式	¥340,000
8	駐車場工事	土間コンクリート金ゴテ仕上げ	—	式	¥180,000
9	飛石工事	560角天然石材敷き	—	式	¥40,000
10	給排水工事	立水栓・ガーデンハン・設備工事	—	式	¥90,000
11	電気工事	置き型ライト3灯・センサータイマー・配管・配線	—	式	¥120,000
12	植栽工事	高木2・生垣・ランドカパー類・施肥	—	式	¥140,000
総 合 計					¥2,460,000

スマホ検索アプリ等を利用して「土工事 ○○県○○市」のように、各工事名と、お住まいの地域で検索することにより施工業者様をリサーチ可能ですが、詳しい方法や業者様の選別方法が解らない場合はお気軽に当店にお問い合わせ下さい。

全ての工種について工事可能のご確認がとれましたら当店に、ご連絡ください。

当店より、お振込先を E-mail にてご連絡させていただきます。

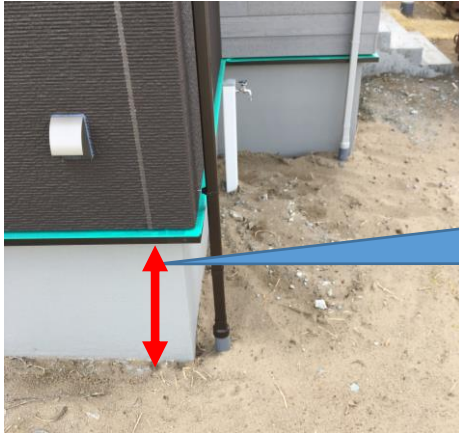
Process-1 でお伝えした「エクステリア設計費」の金額を指定口座へ、お振込みください。

Step
2

ご自宅の測量を行ってください

Process-1 でお渡しした「セルフ測量箇所」をご確認いただき、指定箇所の測量数値を E-mail にて

ご返信ください。(以下は測量の一例です：測量方法が不明な場合は、お気軽にお問い合わせください)



赤の矢印にて示している、
建物の「水切りの下端」から
土までの高さを測定して下さい。



窓の上端および下端を
測る場合は
水切りの下端からの高さを
測定して下さい。

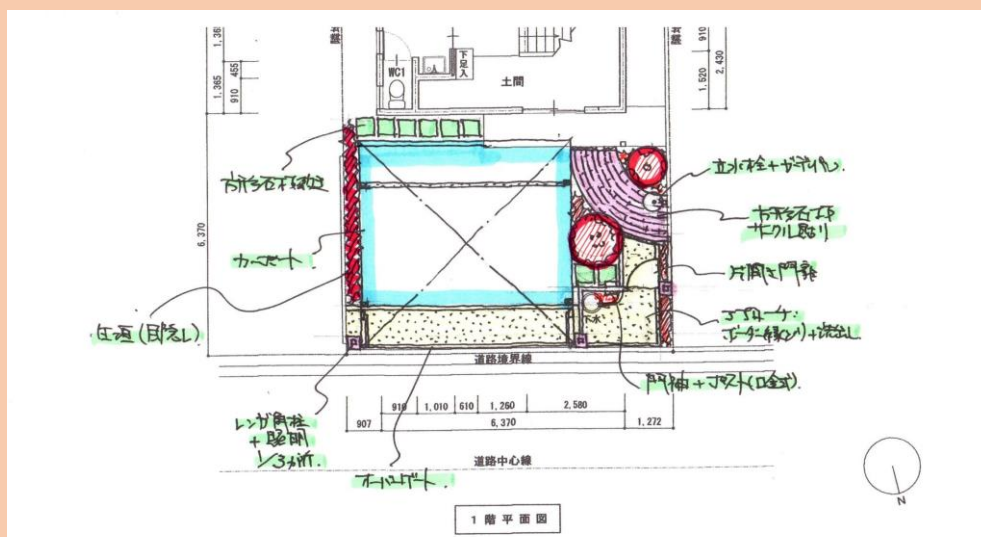


境界の内と外の高さの差を
を計る場合は写真に示す
赤丸2箇所の差分を
測定して下さい。

当店デザイナーが頂いた情報をもとにマスタープラン（図面）を制作・送付いたします。

- 制作にはご入金の確認と、全ての測量情報を頂いてから2週間ほど頂戴いたします。
- 完成した資料はE-mailにて送信させていただきます。
- 送付するデータはPDF形式とさせていただきます。

参考①：マスタープラン（一例）



注意：マスタープランは本図面を作成する為の、デザインの骨組み（素材の配置や大きさ）を決めるための図面です。

Step
3

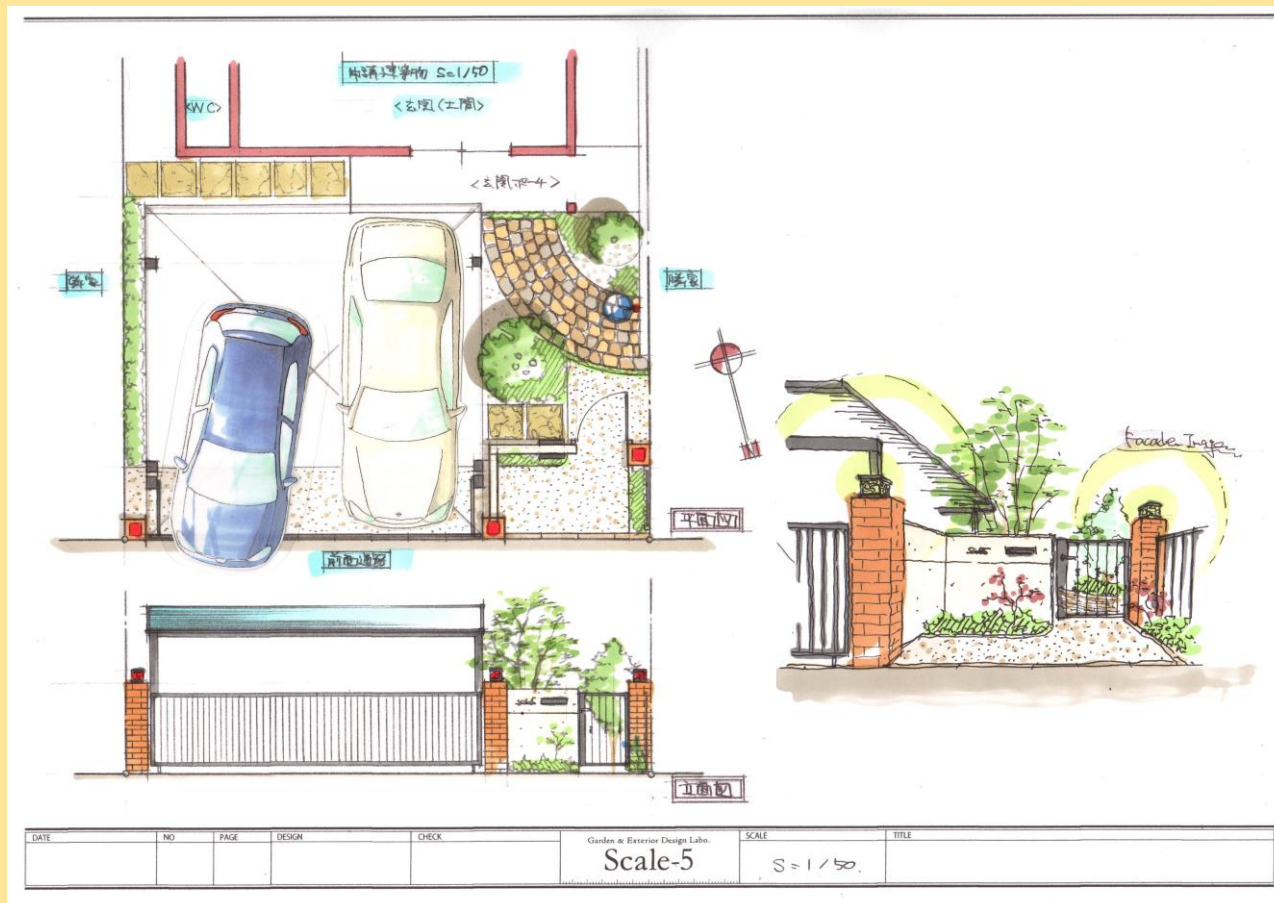
修正箇所をご指示ください

マスタープラン（図面）をご確認頂き、更に詳しいご要望をE-mailにてご連絡ください。

ご希望の修正内容を反映し、あらためて本図面及び本積算書を作成の上、送付させていただきます。

- 本図面の修正1回目は、パック料金になっておりますので無料で修正可能です。
- 2回目以降の修正は、お振込み頂いた「エクステリア設計費」の金額の一律10%を頂きます。

参考②：本図面（一例）



安心の図面修正(1回)付きパック料金です

参考②：本積算書（一例：工事内訳の部分を表示しています）

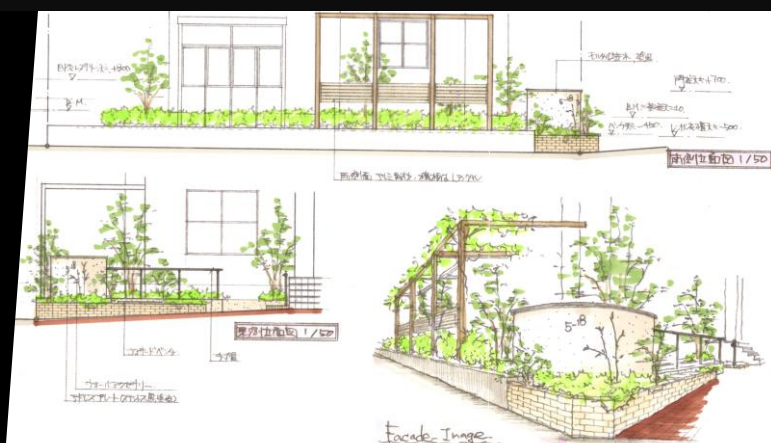
コードNO.	工事名・工種・種目・品名等	仕様・形状・寸法等	数量	単位
1	土工事			
	重機回送費	その他	1.0	回
	鋤取り	工事	1.0	日
	残土運搬処分	工事	11.0	m ³
	砕石	材工共	6.0	m ³
	客土	材工共	1.5	m ³
		舗装部分路床用		
		植栽部分		
2	角柱工事			
	角柱基礎	材工共	3.0	基
	レンガ積みA	材工共	240.0	丁
	レンガ積みB	材工共	12.0	丁
		450角程度		
		基本		
		笠木		
3	門袖工事			
	CB8段積基礎	材工共	2.4	m
	CBW120積み	材工共	48.0	丁
	面木目地	材工共	5.2	m
	モルタル下地	材工共	8.0	m ²
	ジョリバット左官仕上	工事	8.0	m ²
	ジョリバット	材料	2.0	缶
	口金ポスト	材工共	1.0	箇所
	表札	材工共	1.0	箇所
		塗壁下地		
		コテムラ仕上げ		
4	門扉工事			
	アルミ鋳物門扉	材料	1.0	セット
	同上施工費	工事	1.0	箇所
	アルミ鋳物フェンス	材料	1.0	セット
	同上施工費	工事	—	式
		片開き 門柱仕様 H1200W800		
		片開き門扉		
		H1200W1000		
		FIX柱		
5	カーポート工事			
	カーポート	材料	1.0	セット
	同上施工費	工事	1.0	箇所
		(確認申請別途)		
		W5500D5500		
		2台分		
6	オーバーゲート工事			
	オーバーゲート	材料	1.0	セット
	同上施工費	工事	1.0	箇所
	同上電気工事	材工共	—	式
		W5400H1200 電動		
		2台分		
		100V 配管・配線		
7	アプローチ工事			
	モルタルベース	材工共	7.4	m
	見切り石(緑石)敷き	材工共	12.0	本
	型枠損料	材工共	17.2	m
	コンクリート下地	材工共	4.0	m ²
	方形石材貼り	材工共	4.0	m ²
	コンクリート下地	材工共	10.6	m ²
	輸入砂利洗出し	材工共	10.6	m ²
		見切り石用		
		100×100×600		
		H100内外		
		t70 メッシュ筋含む 石貼り下地		
		200×200 アンティーク石材		
		t70 メッシュ筋含む 洗出し下地		
		ブラウン系 3分砂利		
8	駐車場工事			
	型枠損料	材工共	11.6	m
	土間コンクリート金ゴテ仕上	材工共	22.6	m ²
		H100内外		
		t100 メッシュ筋含む		
9	飛石工事			
	バサモルタル下地	材工共	—	式
	方形石材敷き	材工共	8.0	枚
		t50		
		560角		
10	給排水工事			
	立水栓	材料	1.0	本
	蛇口	材料	1.0	個
	ガーデンパン	材料	1.0	セット
	給水工事	材工共	—	式
	排水工事	材工共	—	式
		既存給水管より分岐		
		既存側へ接続		
11	電気工事			
	配管工事	材料	24.0	m
	LED照明	材料	3.0	個
	おやすみスイッチ	材料	1.0	セット
	電気工事	材工共	—	式
		PF管		
		H3. 0		
		H2. 0		
		H1. 5 2.5本/m		
		宿根草・ハーブ類		
		バーク堆肥		
12	植栽工事			
	高木A	植手間含	1.0	本
	高木B	植手間含	1.0	本
	生垣	植手間含	4.5	m
	グランドカバー	植手間含	2.0	m ²
	施肥	植手間含	—	式

セルフ de エクステリア

Process-3 【セルフ監修+安心アドバイスで工事完了】

全国対応設計

外構デザインイメージを
お気軽に入手



専門スキルでお手伝い

お施主様セルフ監修を
工事完了までサポート



Step
1

地元施工会社へ工事見積をご依頼ください

Process-2 にて送付させて頂いた、「本図面」及び「本積算書」をセルフリサーチ頂いた

お近くの施工業者様にお持込み頂き、それぞれの工事のお見積を受け取った後、当店に送付ください。

- スキャン機能のある複合機をお持ちのお施主様は、PDF 形式にて E-mail で送信ください。
- 上記の複合機お持ちで無いお施主様は、お見積の写真を撮影頂き、E-mail で送信ください。

当店にて、頂いたお見積を確認し、お施主様自身にて発注可能な材料をアドバイスいたします。

- お施主様自身が発注不能の材料（コンクリートブロック・砕石・セメント等の建築建材）は
施工業者様での発注をお勧めいたします。

Step
2

地元施工会社へ工事発注、工事中の写真を送信ください

全ての準備が整いましたら地元の施工会社様へ工事の発注を行ってください。

工事中のお写真を随時撮影頂き、E-mail にて送信ください。当店にてチェックさせていただきます。

- 実際の施工と当店の設計に差異はないか？
- 施工品質に問題は無いか？等

施工業者様より設計についての質問ございましたら、お気軽にご相談ください。

セルフ監修+安心アドバイスで工事完了

Scale-5
スケールファイブ
Garden & Exterior Design Labo.

Step
3

地元施工会社より引渡しをお受けください

引渡し完了しましたら、よろしければ完成写真を E-mail にて送信ください。

Scale-5
スケールファイブ
Garden & Exterior Design Labo.

完成写真を送って頂いたお施主様には当店オリジナルの「お手入れガイド」を

プレゼントさせていただきます。

「お手入れガイド」にはアルミ材やレンガ材、植栽等のお手入れの方法が記載されております。

今後のガーデンライフに是非お役立てください。

セルフ de エクステリア 利用規約

この利用規約（以下「本規約」という）は、スケールファイブ（以下「当社」という）が提供する Process2 以降の有料サービス（以下「本サービス」という）の利用条件を定めるものです。依頼いただいた方（以下「依頼者」という）には、本規約に従って本サービスをご利用いただきます。

第 1 条 依頼者が当社に委託する設計業務、及び遠隔監理業務（以下「業務」という）の内容は次のとおりとする。

1. マスタープランの作成
 - 1) マスタープラン平面図
2. 本プランの作成
 - 1) 本図面一式
 - 2) 本積算書
3. 遠隔監理
 - 1) 依頼者による工事発注、及び材料発注に関する協力
 - 2) 工事中の進捗確認
 - 3) 工事完了時の確認

第 2 条 依頼者はその企図する計画に基づいて、当社の業務遂行に必要な事項一切を遅滞なく当社に提示し、当社はこれによって各業務をそれぞれ必要な期限内に完了するように最善の努力をする。

第 3 条 依頼者は業務に対しての報酬を次の通り当社に支払う。

1. エクステリア設計費の全額（Process2 依頼時）
2. 修正費（1 の 10%）の全額（本プラン提出後の修正依頼時）

第 4 条 依頼者が第 3 条の各代金を支払った後、依頼者がこの工事の全部、または一部の実施を中止、若しくは廃止した時であっても、当社は各代金を返金しない。

第 5 条 当社は原則としてこの業務に関する出張を行わないものとするが、依頼者より要求があった場合は、依頼者は旅費、日当及び宿泊料、その他特に要する費用を負担する。

第 6 条 マスタープラン、及び本プランの図面の著作権は当社に属する。

第 7 条 本規約によって生ずる権利義務は相手方の書面による承諾を得なければ、これを第三者に譲渡することができない。

第 8 条 依頼者が本規約の内容を履行しない時は、当社は業務を停止することができる。

第 9 条 当社が本規約の内容を履行しない時は、依頼者は依頼を解除することができる。

第 10 条 本規約に記載していない事項、又は疑義を生じた時は、依頼者と当社が協議して定める。